



**GIANT**<sup>®</sup>  
BY TOBROCO



COMPACT DESIGN  
BIG IN PERFORMANCE

# G4500

**CINÉMATIQUE EN Z**  
**X-TRA**  
**TELE**



[WWW.TOBROCO-GIANT.COM](http://WWW.TOBROCO-GIANT.COM)

# CINÉMATIQUE EN Z / X-TRA / TELE

COMPACT DESIGN,  
BIG IN PERFORMANCE



Avec le lancement du G4500, TOBROCO-GIANT intègre pour la première fois la catégorie des 4,5 tonnes. Les machines G4500 compactes et maniables deviendront en terme de productivité, de confort et de fiabilité autant pour les travaux agricoles, constructions ou démolitions d'infrastructure ou dans bien d'autres domaines d'application. Le G4500 est prêt à relever tous les défis grâce aux différentes configurations possibles.

Comme toutes les autres machines GIANT, les modèles G4500 se distinguent par une charge de basculement élevée par rapport à leur propre poids. Avec un moteur diesel puissant de 75 CV, une transmission hydrostatique 4 roues avec commande automobile et un blocage 100 % commutable sur les deux essieux, les machines fournissent toujours assez d'adhérence ainsi qu'une grande force de traction avec des mouvements homogènes.

Les modèles G4500 représentent un investissement solide de par leur fiabilité et leur productivité élevée. Seuls les meilleurs composants ont été choisis et testés de manière intensive avant d'être intégrés à la série G4500. Lors du développement de nouvelles machines, TOBROCO-GIANT travaille en étroite collaboration avec des fournisseurs de qualité, tels que Bosch Rexroth, Comer, Kubota et Hydrac.

MODÈLES	G4500 CINÉMATIQUE EN Z	G4500 X-TRA	G4500 TELE
Poids en ordre de marche	4 500 kg	4 400 kg	4 600 kg
Capacité de levage	2 800 kg	3 100 kg	Voir tableau
Charge de basculement	3 340 kg	4 470 kg	Voir tableau
Hauteur de levage	3 500 mm	2 850 mm	4 350 mm



# DES PROPRIÉTÉS SOLIDES



- 1. TRAVAILLER DE MANIÈRE CONFORTABLE** - La cabine offre un environnement de travail confortable afin que les longues journées de travail ne soient plus un problème. La colonne de direction est entièrement réglable et toutes les informations nécessaires peuvent être aisément consultées sur un écran central.
- 2. TRAVAILLER EN TOUTE SÉCURITÉ** - La cabine et le toit de sécurité ont la certification Rops/Fops internationale. L'utilisation de profilés étroits offre à l'opérateur une visibilité totale ainsi qu'une vue directe sur son travail afin d'effectuer des opérations sûres et précises.
- 3. SERVICE** - Les contrôles quotidiens et la maintenance s'effectuent rapidement et en toute sécurité grâce à des points de service aisément accessibles.
- 4. PERFORMANCES PUISSANTES** - Les machines sont actionnées par un puissant moteur Kubota 75 CV équipé d'un convertisseur catalytique (DOC) et d'un filtre à particules (DPF) qui satisfait aux dernières normes de l'UE Stage V relatives aux moteurs propres.
- 5. DESIGN COMPACT** - Les dimensions compactes permettent d'utiliser les machines dans des espaces réduits.

- 6. MANIABILITÉ ET STABILITÉ** - L'articulation pendulaire assure maniabilité et stabilité. Les irrégularités sont absorbées sans compromettre les performances. Il est possible, en option, d'équiper la machine du système Stabilo breveté pour une productivité accrue.
- 7. PRODUCTIVITÉ** - La transmission hydrostatique 4 roues avec commande automobile (Rexroth) et le blocage 100% commutable sur les 2 essieux de 16 tonnes permettent une adhérence accrue et une plus grande force de traction.
- 8. POLYVALENCE** - Avec un changement d'accessoires aisé grâce au tablier hydraulique, il est plus facile d'adapter rapidement la machine à vos conditions de travail.
- 9. POSSIBILITÉS HYDRAULIQUES** - L'hydraulique peut-être complété par une version servocommandée. Une version haut débit est également disponible et peut fournir 120 l/min à l'accessoire choisi.
- 10. VITESSE** - La vitesse de conduite peut être augmentée à 35 km/h en option. Force de traction supplémentaire grâce à la boîte de vitesse à deux vitesses.
- 11. CHOISISSEZ LA MACHINE ADAPTÉE À VOS TRAVAUX** - Le G4500 peut être entièrement configuré selon vos attentes. En fonction de vos travaux, vous pouvez opter pour la version CINÉMATIQUE EN Z, X-TRA ou TELE avec les options adaptées.
- 12. INVESTISSEMENT SOLIDE** - Le G4500 représente un investissement solide de par sa fiabilité et sa productivité élevée. Seuls les meilleurs composants ont été choisis et testés de manière intensive avant d'être utilisés. TOBROCO-GIANT travaille en étroite collaboration avec des fournisseurs de qualité, tels que Bosch Rexroth, Comer, Kubota et Hydrac.



# DES PERFORMANCES UA TOP

## FORCE DE TRACTION ET VITESSE ÉLEVÉES

Qu'il s'agisse de transporter de grandes quantités de charges ou de réaliser du gros œuvre, la transmission hydrostatique 4 roues avec commande automobile (Rexroth) et blocage 100 % commutable sur les 2 essieux de 16 tonnes fournit toujours assez d'adhérence, une grande force de traction et des mouvements homogènes.



*La vitesse de conduite peut être augmentée à 35 km/h en option pour une productivité accrue.*



## MOTEUR PUISSANT

Les machines sont commandées par un moteur diesel puissant et fiable 55 kW / 75 CV de Kubota. Le moteur est équipé d'un convertisseur catalytique (DOC) et d'un filtre à particules (DPF) qui satisfait aux dernières normes de l'UE Stage V relatives aux moteurs propres.



## SYSTÈME HYDRAULIQUE DE TRAVAIL PUISSANT

Le système hydraulique des modèles G4500 est directement commandé par le joystick et suffit amplement à commander un grand nombre d'accessoires. Si les conditions de travail en exigent plus, le système hydraulique de travail peut être complété par une version servocommandée. Une version haut débit est également disponible et peut fournir 120 l/min à l'accessoire. Il est possible d'avoir un maximum de 5 fonctions hydrauliques double effet à l'avant et une à l'arrière.



## UNIQUEMENT LES MEILLEURS COMPOSANTS

Les machines GIANT représentent un investissement solide de par leur fiabilité et productivité élevée. Seuls les meilleurs composants ont été choisis et testés de manière intensive avant d'être intégrés à la série G4500. TOBROCO-GIANT travaille en étroite collaboration avec des fournisseurs de qualité, tels que Bosch Rexroth, Comer, Kubota et Hydrac.



# DESIGN COMPACT

 COMPACT DESIGN  
BIG IN PERFORMANCE



G4500 TELE

Les modèles G4500 sont conçus pour opérer dans des espaces réduits et sur terrains accidentés. Le poids réduit et les dimensions compactes y contribuent. Grâce à l'articulation pendulaire les machines offrent un faible rayon de braquage ce qui les rend très maniable. Cela permet de réaliser les travaux de manière extrêmement précise.

Selon les pneus choisis, les machines mesurent 146 et 195 centimètres de large. La hauteur varie entre 2,5 et 2,6 mètres, selon le choix du toit de sécurité ou de la cabine. Les passages étroits et bas ne constituent donc pas un problème, les machines pouvant même être utilisées en intérieur.

## CHOISISSEZ LA MACHINE ADAPTÉE À VOS TRAVAUX

Le G4500 est disponible en trois versions, chacune étant dotée d'un châssis avant robuste mais différent. Une version avec cinématique en Z est disponible pour les activités telles que chargement et levage rapide et efficace. Cette CINÉMATIQUE EN Z garantit une force de cavage élevée et d'excellentes hauteurs de chargement. Une version avec bras télescopique est également disponible pour le travail en hauteur. Le G4500 TELE a une hauteur de levage maximale de 4,35 mètres pour un chargement et un levage rapide et efficace. Le modèle X-TRA est équipé d'un châssis avant plus bas, spécialement conçu pour les travaux extrêmement lourds comme les travaux de construction et de terrassement.



## STABILITÉ ET MANIABILITÉ

L'articulation pendulaire assure une grande stabilité et maniabilité au G4500. Le système garantit que les quatre roues restent au sol, même en cas de travaux sur un terrain accidenté. Cela vous permet non seulement de travailler en toute sécurité, mais également de disposer à tout moment d'une traction suffisante.



## SYSTÈME STABILO

Pour une productivité accrue, il est possible d'équiper la machine du système Stabilo breveté ou de la suspension de flèche. Les deux options fournissent une sécurité renforcée et un confort accru, les irrégularités étant absorbées sans compromettre les performances.



G4500 X-TRA



G4500 CINÉMATIQUE EN Z

# SÉCURITÉ ET CONFORT

## TRAVAILLER DE MANIÈRE CONFORTABLE

La cabine offre un environnement de travail confortable pour que les longues journées de travail ne soient plus un problème. La colonne de direction est entièrement réglable et toutes les informations nécessaires peuvent être aisément consultées sur un écran central. Durant l'utilisation du joystick, l'opérateur peut poser son bras sur l'accoudoir de forme ergonomique. Toutes les fonctions clés sont proches du joystick afin d'être aisément actionnées.



## TRAVAILLER EN TOUTE SÉCURITÉ

Les machines sont équipées de manière standard d'un toit de sécurité ou en option d'une cabine full option. Les cabines des machines G4500 ont été testées de manière intensive sur le plan de la sécurité par une autorité indépendante et ont la certification internationale Rops/Fops. La visibilité totale offre à l'opérateur une excellente vue sur son travail, pour des opérations sûres et précises.



# SERVICE



Filtere cyclonique standard

La maintenance du G4500 est aisée grâce à des points de service faciles d'accès. Les filtres, le système hydraulique et le moteur sont très accessibles et la cabine inclinable ou d'autres panneaux de service facilitent encore plus l'accès pour les contrôles quotidiens. La maintenance peut donc s'effectuer rapidement et en toute sécurité.

## COMMANDE ÉLECTRONIQUE

Les informations concernant la température de l'huile, la régénération, etc. peuvent être consultées sur le tableau de bord afin d'avoir toujours ces données importantes sous les yeux durant les travaux.

## RÉSEAU INTERNATIONAL DE DISTRIBUTEURS

### TOBROCO-GIANT

Grâce à un vaste réseau de distributeurs dédiés, nous aspirons à rester proche de nos clients pour fournir les machines, le service et les pièces dont vous avez besoin. Tous les distributeurs sont soutenus par une équipe d'experts qui travaillent au siège de TOBROCO-GIANT à Oisterwijk aux Pays-Bas.

### FORMATION

Chez TOBROCO-GIANT, nous connaissons tous les détails de nos machines. C'est la raison pour laquelle nous proposons un programme de formation approfondie à nos distributeurs. Non seulement sur les dernières fonctionnalités ou accessoires, mais également sur l'entretien d'une machine selon les normes les plus élevées.

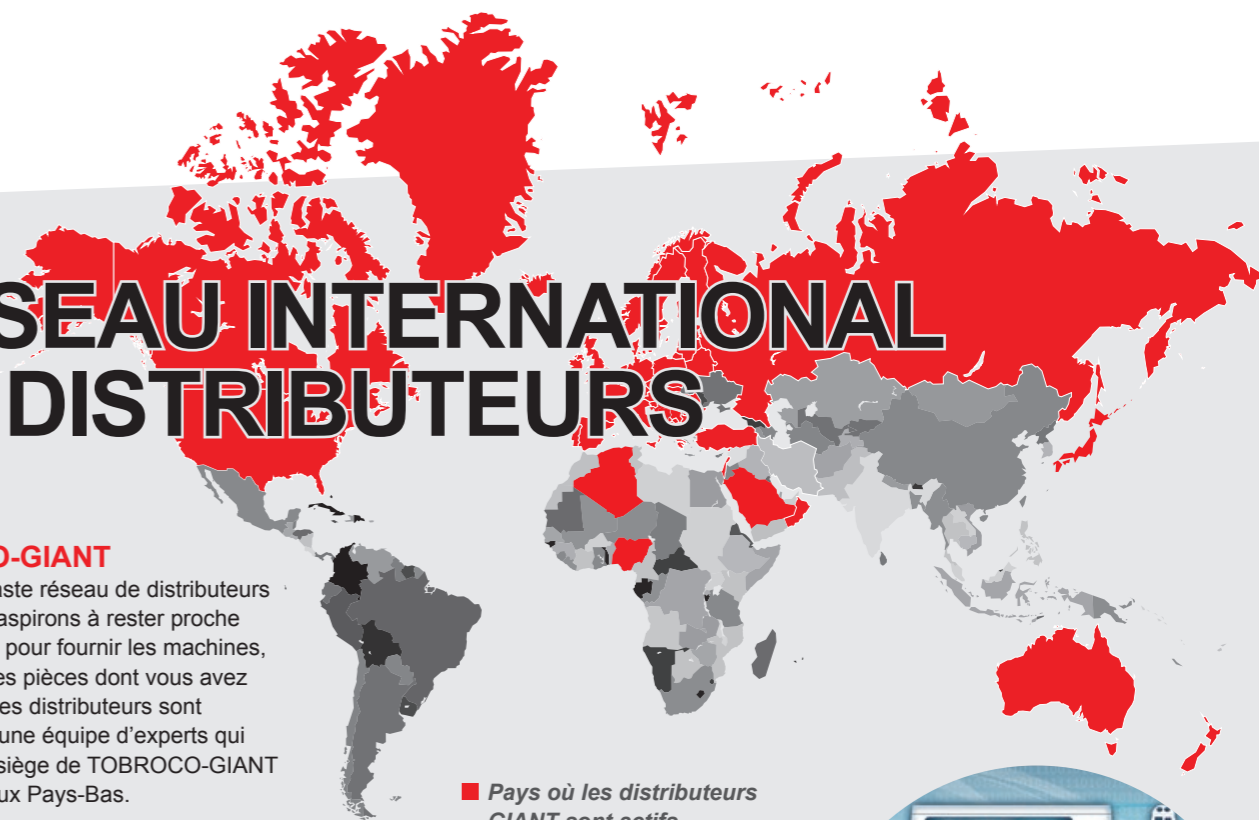
### SERVICE & ASSISTANCE

Chez TOBROCO-GIANT, nous fournissons assistance, service et pièces de qualité pour protéger votre investissement dans les machines GIANT. Avec nos distributeurs, nous nous tenons à votre service afin de garantir une machine qui garde le meilleur de ses performances. De cette façon, cela augmentera votre productivité et entraînera un retour conséquent sur votre investissement.



### PIÈCES GIANT D'ORIGINE

L'utilisation de pièces GIANT d'origine garantit le fonctionnement fiable, efficace et sûr de votre machine. Nous n'utilisons que les composants de la meilleure qualité et les testons intensivement avant de les intégrer à un nouveau modèle. Toutes ces pièces sont indispensables aux meilleures performances possibles et à un temps d'immobilisation minimale. Le fait de conserver votre GIANT 100% original vous permet au final d'économiser de l'argent.

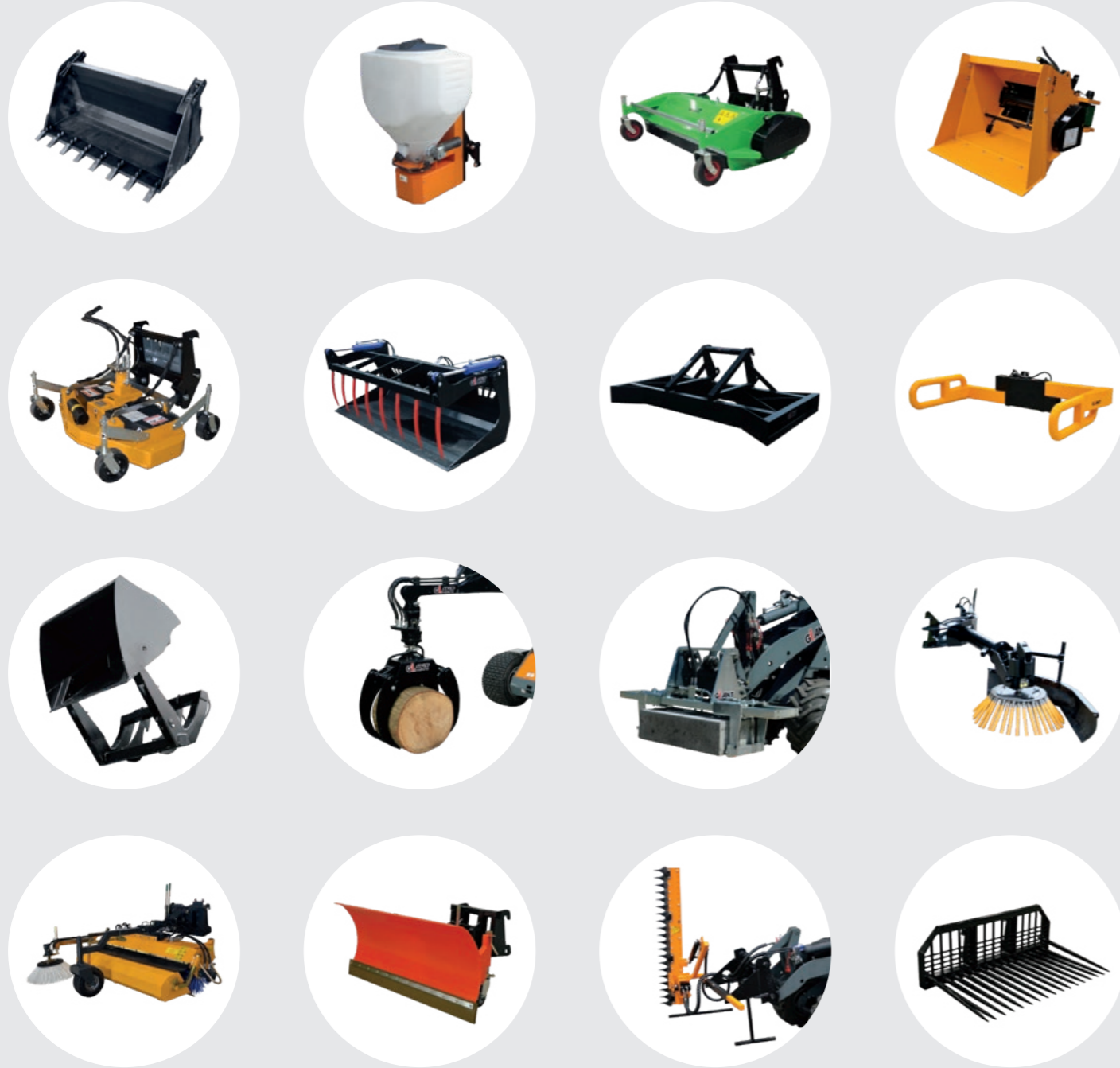


■ Pays où les distributeurs GIANT sont actifs



## ■ ACCESSOIRES

TOBROCO-GIANT propose plus de 100 accessoires différents pour vous permettre d'utiliser votre machine tout au long de l'année. En choisissant le bon accessoire, il est possible d'adapter votre GIANT aux conditions de travail, que ce soit dans l'agriculture, la construction, la manipulation de matériaux, un usage privé et bien d'autres domaines d'application. Réalisez chaque tâche avec une seule et même machine !



### RACCORD HYDRAULIQUE RAPIDE

Les modèles G4500 sont équipés d'un raccord hydraulique rapide de manière standard. Il permet de changer d'accessoire en toute sécurité en quelques secondes.



### SYSTÈMES DE FIXATION

TOBROCO-GIANT offre un large choix de systèmes de fixation afin de vous permettre d'utiliser les accessoires que vous possédez déjà.

## ■ SECTEURS

### UNE MACHINE POUR TOUS LES TRAVAUX!



INFRASTRUCTURES



AGRICULTURE



CONSTRUCTION & DÉMOLITION



INDUSTRIE ÉQUINE



SYLVICULTURE



GOVERNEMENT & MUNICIPALITÉS



MANIPULATION DE MATÉRIAUX



PÉPINIÈRES



SERVICES D'HIVER



AMÉNAGEMENTS PAYSAGERS & ENTRETIEN DU SOL





**DONNÉES TECHNIQUES**

MODÈLE	G4500 CINÉMATIQUE EN Z	G4500 X-TRA	G4500 TELE
Poids en ordre de marche <sup>1</sup>	4 500 kg	4 400 kg	4 600 kg
Capacité de levage	2 800 kg	3 100 kg	Voir graphique
Charge de basculement <sup>2</sup>	3 340 kg	4 470 kg	Voir graphique
<b>TAILLE ET VITESSE</b>			
Hauteur de levage <sup>2</sup>	3 500 mm	2 850 mm	4 350 mm
Longueur sans godet	4 165 mm	4 162 mm	4 454 mm
Hauteur de la machine <sup>3</sup>	2 523 mm	2 523 mm	2 523 mm
Largeur sur pneus standard	1 460 mm	1 460 mm	1 460 mm
Pneus standard	11,5/80-15,3 AS		
Vitesse de déplacement	0-10 km/h 0-20 km/h (avec vitesse automatique) En option 0-35 km/h		
<b>MOTEUR</b>			
	Kubota V3307-CR-TE (compatible Stage V)		
Cylindres	4		
Puissance	75 cv / 55 kW		
Type	Turbo Diesel		
Capacité du réservoir	77 L		
Capacité d'huile	80 L		
<b>GROUPE MOTOPROPULSEUR</b>			
Type	Transmission hydrostatique 4 roues		
Transmission	Commande automobile		
Différentiel	Blocage de différentiel 100 % électrique sur les deux essieux		
Transmission finale	Essieux 16 tonnes		
Système hydraulique de propulsion	145 l/min (480 bar)		
Système hydraulique de travail	80 l/min (250 bar)		
Frein de stationnement	Frein multidisque hydraulique SAHR (à ressort à desserrage hydraulique)		

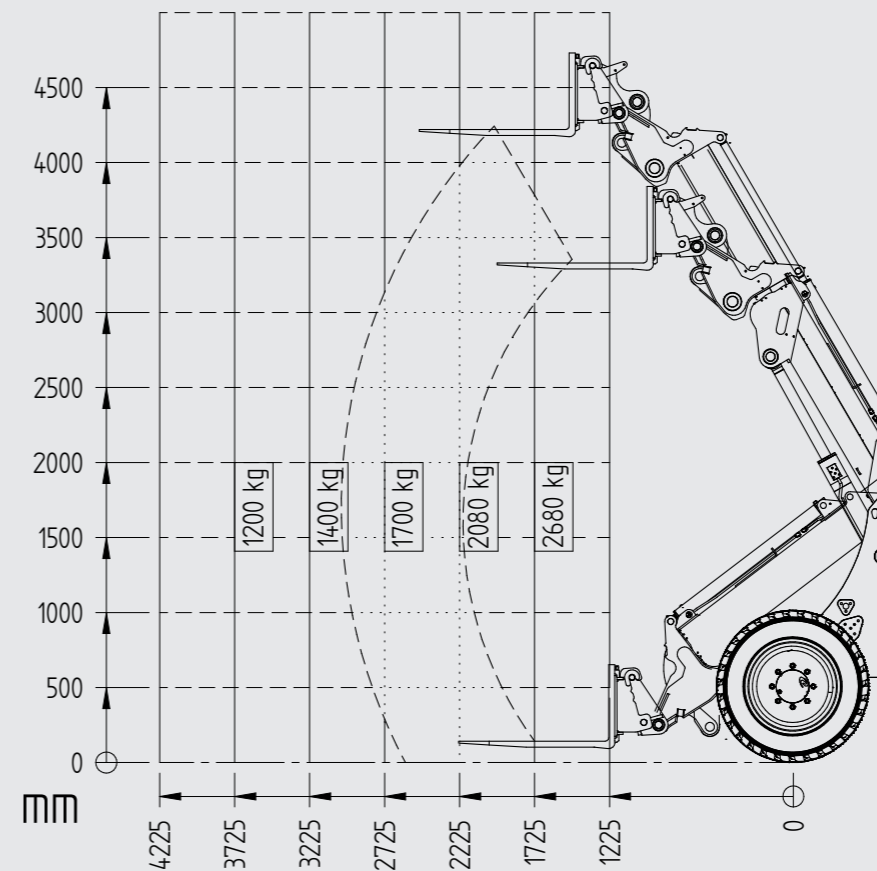
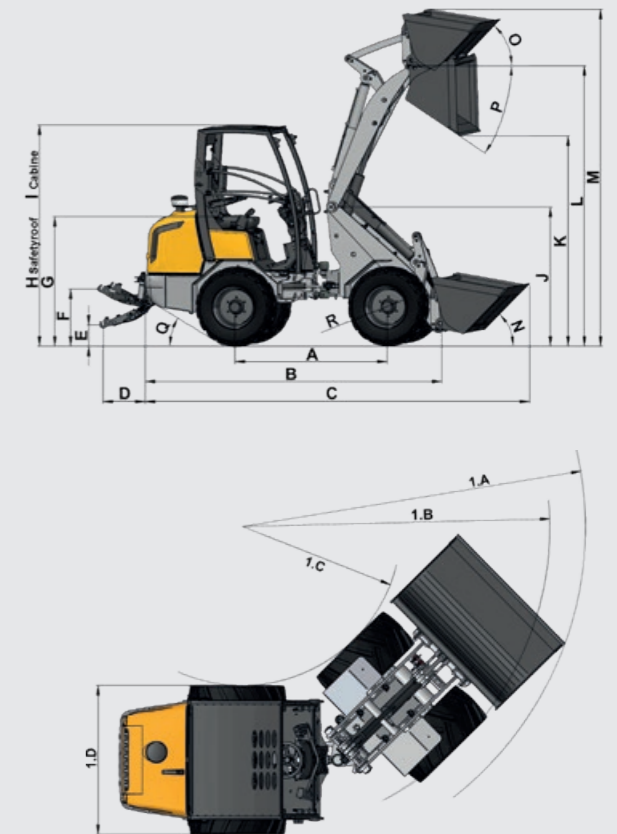
**FONCTIONNALITÉS STANDARD DE LA MACHINE**

	G4500 CINÉMATIQUE EN Z	G4500 X-TRA	G4500 TELE
Bras de levage			
Soupape double effet à l'avant (mécanique)	Std	Std	Std
Configuration modulaire des vérins (MCS)	Std	Std	Std
Position flottante sur vérin(s) de levage	Std	Std	-
Clapet antichute	-	-	Std
Toit de sécurité ROPS / FOPS avec lunette arrière et portes et à droite de sécurité à gauche	Std	Std	Std
Freinage hydraulique sur 4 roues	Std	Std	Std
Siège de luxe à suspension pneumatique avec ceinture de sécurité, et dossier élargi accoudoir et	Std	Std	Std
Coupe-circuit	Std	Std	Std
Chape d'attelage arrière	Std	Std	Std
1 contrepoids intégré au pare-chocs	Std	Std	Std
Phare de travail (halogène) à l'avant	Std	Std	Std
Filtre cyclonique	Std	Std	Std
Refroidisseur d'huile	Std	Std	Std

<sup>1</sup> Mesuré avec godet de terrassement  
<sup>2</sup> Mesuré avec le point d'articulation en position droite sur des pneus standard  
<sup>3</sup> Mesuré sur pneus standard avec toit de sécurité

**MESURES**

	Unité	G4500 CINÉMATIQUE EN Z	G4500 X-TRA	G4500 TELE
A Empattement	mm	2 044	2 044	2 044
B Longueur totale	mm	4 165	4 162	4 454
C Longueur avec godet	mm	5 002	4 993	5 310
D Longueur attelage 3 points	mm	707	707	707
E Attelage 3 points en position basse	mm	198	198	198
F Attelage 3 points en position haute	mm	700	700	700
G Hauteur du siège	mm	1 600	1 600	1 600
H Hauteur max. avec toit de sécurité	mm	2 523	2 523	2 523
I Hauteur max. avec cabine	mm	2 553	2 553	2 553
J Hauteur châssis avant	mm	1 838	1 772	1 906
K Hauteur max. de décharge	mm	2 551	1 919	3 400
L Hauteur de levage	mm	3 500	2 850	4 350
M Hauteur avec godet	mm	4 250	3 600	5 100
N Angle de recul au sol	degrés	45	45	41
O Angle de recul à hauteur max. de levage	degrés	54	43	-
P Angle max. pour vidage du godet	degrés	46	46	41
Q Angle d'inclinaison	degrés	29	29	29
R Taille extérieur des pneus	ø mm	1 050	1 050	1 050
1D Largeur sur pneus standard	mm	1 460	1 460	1 460
1A Rayon de braquage avec godet	mm	3 589	3 589	3 738
1B Rayon de braquage sur bord extérieur	mm	3 190	3 190	3 190
1C Rayon de braquage intérieur	mm	1 745	1 745	1 745



## ■ OPTIONS DISPONIBLES

	G4500 CINÉMATIQUE EN Z	G4500 X-TRA	G4500 TELE
<b>TRANSMISSION</b>			
Augmentation de la vitesse à 35 km/h avec une puissance accrue grâce à 2 vitesses ( 0-15 et 0-35km/h)	<input type="checkbox"/>	<input type="checkbox"/>	<input type="checkbox"/>
Stabilo système breveté	<input type="checkbox"/>	<input type="checkbox"/>	<input type="checkbox"/>
Gaz à main	<input type="checkbox"/>	<input type="checkbox"/>	<input type="checkbox"/>
Régulateur d'avancement manuel	<input type="checkbox"/>	<input type="checkbox"/>	<input type="checkbox"/>
<b>CABINE</b>			
Cabine ROPS / FOPS avec chauffage / 2 rétroviseurs / 2 phares de travail (halogènes) à l'avant / 2 phares de travail (halogènes) à l'arrière	<input type="checkbox"/>	<input type="checkbox"/>	<input type="checkbox"/>
Toit de sécurité ROPS / FOPS de luxe (pare-brise et lunette arrière, essuie-glace à l'avant et à l'arrière)	<input type="checkbox"/>	<input type="checkbox"/>	<input type="checkbox"/>
Porte vitrée gauche ou droite, pour toit de sécurité ROPS / FOPS de luxe	<input type="checkbox"/>	<input type="checkbox"/>	<input type="checkbox"/>
Chauffage (nécessaire lorsque vous choisissez des portes vitrées à gauche et à droite)	<input type="checkbox"/>	<input type="checkbox"/>	<input type="checkbox"/>
Climatisation pour cabine ROPS / FOPS	<input type="checkbox"/>	<input type="checkbox"/>	<input type="checkbox"/>
Radio avec haut-parleurs (aussi bien pour le toit de sécurité de luxe que la cabine ROPS/FOPS)	<input type="checkbox"/>	<input type="checkbox"/>	<input type="checkbox"/>
Radio DAB+ avec Bluetooth, USB 2.0 et haut-parleurs (aussi bien pour le toit de sécurité de luxe que la cabine ROPS/FOPS)	<input type="checkbox"/>	<input type="checkbox"/>	<input type="checkbox"/>
Rétroviseur arrière	<input type="checkbox"/>	<input type="checkbox"/>	<input type="checkbox"/>
<b>SYSTÈME HYDRAULIQUE AVANT</b>			
Clapets antichute sur vérins de levage et supérieure (position flottante impossible)	<input type="checkbox"/>	<input type="checkbox"/>	Std
Clapets antichute sur vérins de levage et supérieur + position flottante	<input type="checkbox"/>	<input type="checkbox"/>	<input type="checkbox"/>
Suspension de flèche	<input type="checkbox"/>	<input type="checkbox"/>	<input type="checkbox"/>
Clapets antichute sur vérins de levage et supérieur + position flottante + suspension de flèche	<input type="checkbox"/>	<input type="checkbox"/>	<input type="checkbox"/>
Blocage élect. de fonction de travail	<input type="checkbox"/>	<input type="checkbox"/>	<input type="checkbox"/>
Coupure électrique de la pompe de travail du vérins de levage et supérieur	<input type="checkbox"/>	<input type="checkbox"/>	<input type="checkbox"/>
Dispositif de sécurité pour le transport	<input type="checkbox"/>	<input type="checkbox"/>	<input type="checkbox"/>
1x fonction hydraulique double effet supplémentaire, mécanique à l'avant 80 l/min, 250 bar	<input type="checkbox"/>	<input type="checkbox"/>	<input type="checkbox"/>
1x fonction hydraulique double effet supplémentaire, proportionnelle par joystick, à l'avant 80 l/min, 250 bar	<input type="checkbox"/>	<input type="checkbox"/>	<input type="checkbox"/>
2x fonction hydraulique double effet supplémentaire, proportionnelle par joystick, à l'avant 80 l/min, 250 bar	<input type="checkbox"/>	<input type="checkbox"/>	<input type="checkbox"/>
1 fonction hydraulique double effet supplémentaire, mécanique + 2 fonctions hydrauliques double effet supplémentaires, proportionnelles par joystick, à l'avant. 80 l/min, 250 bar	<input type="checkbox"/>	<input type="checkbox"/>	<input type="checkbox"/>
Pompe à engrenages double, 52 l/min, 150 bar	<input type="checkbox"/>	<input type="checkbox"/>	<input type="checkbox"/>
Pompe à engrenages double à haut débit, 117 l/min 150 bar	<input type="checkbox"/>	<input type="checkbox"/>	<input type="checkbox"/>
Maintien hydraulique unilatéral de la fonction supplémentaire	<input type="checkbox"/>	<input type="checkbox"/>	<input type="checkbox"/>
Maintien hydraulique bilatéral de la fonction supplémentaire	<input type="checkbox"/>	<input type="checkbox"/>	<input type="checkbox"/>
Ligne de drainage à l'avant	<input type="checkbox"/>	<input type="checkbox"/>	<input type="checkbox"/>
Retour hydraulique libre à l'avant	<input type="checkbox"/>	<input type="checkbox"/>	<input type="checkbox"/>
<b>SYSTÈME HYDRAULIQUE ARRIÈRE</b>			
1x fonction hydraulique double effet supplémentaire, mécanique à l'arrière 80 l/min, 250 bar	<input type="checkbox"/>	<input type="checkbox"/>	<input type="checkbox"/>
1 fonction hydraulique double effet supplémentaire, proportionnelle par joystick, à l'arrière. 80 l/min, 250 bar	<input type="checkbox"/>	<input type="checkbox"/>	<input type="checkbox"/>
Ligne de drainage à l'arrière	<input type="checkbox"/>	<input type="checkbox"/>	<input type="checkbox"/>
Retour hydraulique libre à l'arrière	<input type="checkbox"/>	<input type="checkbox"/>	<input type="checkbox"/>
Clapet de frein hydraulique de remorque	<input type="checkbox"/>	<input type="checkbox"/>	<input type="checkbox"/>
<b>ÉCLAIRAGE</b>			
Phare de travail supplémentaire (halogène) à l'avant	<input type="checkbox"/>	<input type="checkbox"/>	<input type="checkbox"/>
Phare de travail supplémentaire (halogène) à l'avant du toit de sécurité (max. 2)	<input type="checkbox"/>	<input type="checkbox"/>	<input type="checkbox"/>
Phares de travail LED	<input type="checkbox"/>	<input type="checkbox"/>	<input type="checkbox"/>
Gyrophare (max. 2)	<input type="checkbox"/>	<input type="checkbox"/>	<input type="checkbox"/>
Gyrophare LED (max. 2)	<input type="checkbox"/>	<input type="checkbox"/>	<input type="checkbox"/>
Éclairage de route	<input type="checkbox"/>	<input type="checkbox"/>	<input type="checkbox"/>
Éclairage de route LED	<input type="checkbox"/>	<input type="checkbox"/>	<input type="checkbox"/>
<b>SYSTÈME ÉLECTRIQUE</b>			
Prise 12 V avec commutateur, 3 pôles (à l'avant)	<input type="checkbox"/>	<input type="checkbox"/>	<input type="checkbox"/>
Prise 13 pôles pour remorque à l'arrière (uniquement en combinaison avec l'éclairage de route)	<input type="checkbox"/>	<input type="checkbox"/>	<input type="checkbox"/>
Indicateur de parallélisme sur le vérin d'inclinaison	<input type="checkbox"/>	<input type="checkbox"/>	<input type="checkbox"/>
Kit de chauffage de moteur 220 V	<input type="checkbox"/>	<input type="checkbox"/>	<input type="checkbox"/>
Avertisseur de recul (acoustique)	<input type="checkbox"/>	<input type="checkbox"/>	<input type="checkbox"/>
<b>AUTRE</b>			
Attelage mixte (attache + boule)	<input type="checkbox"/>	<input type="checkbox"/>	<input type="checkbox"/>
Contrepoids sous la machine 245 kg	<input type="checkbox"/>	<input type="checkbox"/>	<input type="checkbox"/>
Tablier porte-accessoire autre marque	<input type="checkbox"/>	<input type="checkbox"/>	<input type="checkbox"/>
Dispositif d'accouplement automatique à pivot Rockinger (possible uniquement en combinaison avec le clapet de frein)	<input type="checkbox"/>	<input type="checkbox"/>	<input type="checkbox"/>
Mécanisme de levage à trois points (cat. 2) avec 4e fonction mécanique	<input type="checkbox"/>	<input type="checkbox"/>	<input type="checkbox"/>
Mécanisme de levage à trois points (cat. 2) avec 4e fonction mécanique	<input type="checkbox"/>	<input type="checkbox"/>	<input type="checkbox"/>

# L'ENTREPRISE QUI OFFRE



## DES SOLUTIONS

Notre devise: "Nous construisons ce que vous voulez" et c'est ce que nous faisons. De la créativité afin de réduire les coûts d'exploitation: des solutions sur mesure pour répondre à vos besoins. La gamme étendue de chargeurs et accessoires est conçue pour répondre à vos besoins spécifiques et permet une personnalisation supplémentaire via diverses options. TOBROCO-GIANT est bien plus qu'un simple fournisseur de chargeurs et accessoires hautes performances. Nous savons que votre investissement dans l'équipement est crucial pour votre entreprise. Afin de garantir un retour sur investissement maximal, TOBROCO-GIANT vous fournit l'assistance et les pièces de qualité que vous pouvez attendre de l'un des plus grands fabricants de chargeurs compacts au monde.

## À PROPOS DE TOBROCO-GIANT

Nous offrons l'une des plus vastes gammes de produits du secteur, avec un total de 36 modèles différents dans 40 pays, conçus et fabriqués par une équipe de 250 collaborateurs passionnés, au sein de notre usine moderne d'Oisterwijk aux Pays-Bas et avec 100 employés en Hongrie pour la construction des châssis.

TOBROCO-GIANT fournit des machines pesant de 750 kg à 6 000 kg, équipées de moteurs allant de 20 cv à 76 cv, destinées au marché international des machines. Quelle machine allez-vous choisir ?

# TOBROCO-GIANT DEPUIS 1996

- 1996** — • TOBROCO Machines est fondé par son propriétaire / directeur actuel Toine Brock.
- 2001** — • Développement du premier chargeur sur roues GIANT.
- 2003** — • Déménagement sur le nouveau site de production à Oisterwijk, aux Pays-Bas.
- 2003** — • Développement du premier chargeur sur roues GIANT Telescopique.
- 2010** — • Ouverture d'un nouveau site de production à Oisterwijk.
- 2011** — • Développement du premier chargeur à bras télescopique GIANT.
- 2013** — • Ouverture d'un nouveau site de production à Eger, en Hongrie.
- 2014** — • Production du 10 000e GIANT et du 25 000e accessoire.  
• Développement du premier chargeur compact GIANT.
- 2015** — • Lancement du système breveté Stabilo, un système de stabilisation innovant qui contribue à la sécurité et au confort de conduite pendant le travail.
- 2016** — • Ouverture de TOBROCO-GIANT USA à Des Moines, Iowa.  
• Lauréat de la King Willem I Award pour la meilleure PME aux Pays-Bas.  
• Ouverture d'un nouveau centre R&D pour le développement de nouvelles machines et nouveaux accessoires.
- 2017** — • Lancement des premières machines conformes aux réglementations Stage V.
- 2019** — • Agrandissement du site de production à Oisterwijk.  
• Lancement du premier chargeur sur roues électrique GIANT.





**G4500** ✓

TOBROCO-GIANT fabrique des machines et accessoires GIANT de qualité depuis 1996, date à laquelle sa première usine ouvrit ses portes aux Pays-Bas. Aujourd'hui TOBROCO-GIANT offre la plus grande gamme de produits du secteur avec 36 modèles différents dans 40 pays.

TOBROCO-GIANT fournit des machines pesant de 750 kg à 6000kg avec une motorisation allant de 20cv à 76 cv pour tout le marché international. Quelle machine allez-vous choisir?



**SÉRIE SK**



**SÉRIE A**



**SÉRIE A TELE**



**SÉRIE B**



**SÉRIE C**



**SÉRIE D**



**SÉRIE E**



**SÉRIE E TELE**



**G3500** ✓



**SÉRIE V**



**SÉRIE V TELE**



**SÉRIE T**

✓ Compatible Stage V



**GIANT**<sup>®</sup>  
BY TOBROCO

## TOBROCO-GIANT

Industrielaan 2  
5061 KC Oisterwijk (Pays-Bas)  
Tél +31 (0)13-5211212  
Fax: +31 (0)13-5234045  
Internet: [www.tobroco-giant.com](http://www.tobroco-giant.com)  
E-Mail: [info@tobroco-giant.com](mailto:info@tobroco-giant.com)

Alle technische gegevens in deze brochure hebben betrekking op onder Midden-Europese bedrijfsomstandigheden geteste seriemodellen en beschrijven de standaardfuncties daarvan. De uitvoeringen en hun werkwijzen, alsmede het toebehoor, hangen af van het betreffende model en van de opties van het product, alsmede van landspecifieke voorschriften in het land van verkoop. Afbeeldingen kunnen niet-genoemde of niet-standaard verkrijgbare producten tonen. De beschrijvingen, afbeeldingen, gewichtsgegevens en technische gegevens zijn niet bindend en zijn overeenkomstig de stand van de techniek ten tijde van het ter perse gaan. Wijzigingen op het gebied van de constructie, uitvoering, optiek en techniek zijn vanwege de continue doorontwikkeling van de producten zonder voorafgaande aankondiging voorbehouden. Hebt u speciale functies nodig, die alleen beschikbaar zijn door gebruik van aanvullende onderdelen, en/of bij bijzondere randvoorwaarden, neem dan contact met ons op! Wij beantwoorden gaarne uw vragen en laten u weten of en onder welke voorwaarden wat betreft het product en de omgevingsomstandigheden speciale functies realiseerbaar zijn. Bij twijfels omtrent de belastbaarheid of het functioneren van onze producten op grond van bijzondere omstandigheden, adviseren wij om testwerkzaamheden uit te voeren onder bevestigde randvoorwaarden. Ondanks de grootst mogelijke zorgvuldigheid kunnen wij afwijkingen van afbeeldingen of maten, rekenfouten, drukfouten of onvolledigheden in deze brochure niet uitsluiten. Daarom aanvaarden wij geen aansprakelijkheid voor de juistheid en volledigheid van onze informatie in deze brochure. In het kader van onze Algemene Handelsvoorwaarden garanderen wij het naar behoren functioneren van onze producten. Verderstrekkende garanties verlenen wij in principe niet. Een verdergaande aansprakelijkheid dan beschreven in onze Algemene Handelsvoorwaarden is uitgesloten.

Référence et numéro de version :  
P001300540 V118

